

Ruglengte te kort

Voor het basisgrondpatroon wordt een ruglengte gebruikt horende bij een lengte maat van ong. 1.70 m.

Het kan dus voorkomen dat er te weinig ruglengte wordt gebruikt bij langere dames, of dat de ruglengte juist korter moet worden gemaakt bij de wat kortere dames.

Bereken het verschil van de ruglengte in het patroon met je eigen ruglengte. Verwerk het verschil in het patroon als voorbeeld.

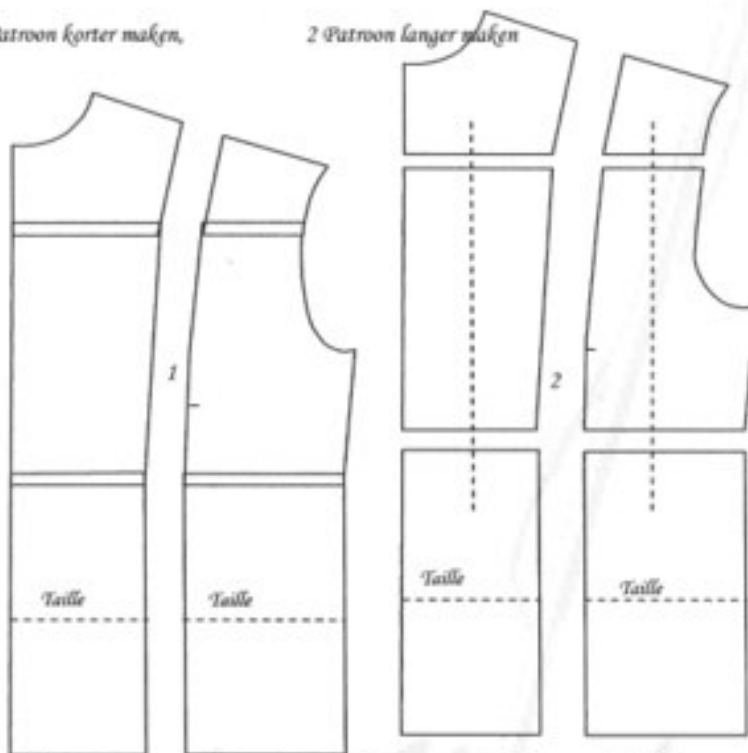
Neem het patroon over en geef een rechte lijn vanuit het armsgat tot middenvoor.

Teken onder het bustepunt nogmaals een lijn.

Knip de twee ingetekende lijnen door

1 Patroon korter maken,

2 Patroon langer maken



Leg bij 1 de twee delen de cm die je te veel hebt verdeeld over elkaar en bij tekening 2 de cm die je te kort komt verdeeld tussen het patroon.

Plak het patroon vast en teken voor patroon 2 de lijnen netjes door.

Vindt je het moeilijk de delen boven elkaar te krijgen teken even een verticale hulplijn in het patroon, en zorg dat deze mooi aansluit.

