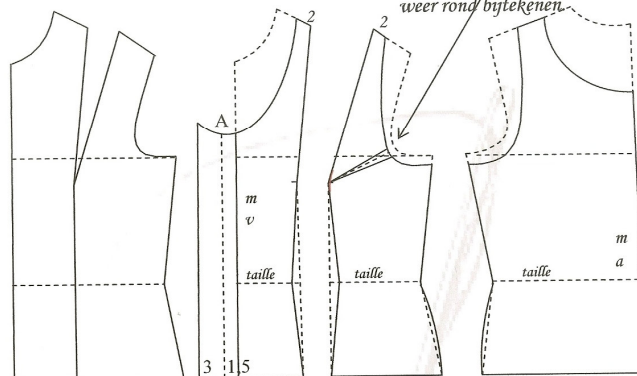


# t Rooie Hempje

## Variatie met knopen

Model intekenen basis hempje



Als het armsgat wijkt haaks een lijn vanaf het armsgat naar het buste punt, enkele cm uithalen Armsgat weer rond bijtekenen

Meet vanaf het halskuiltje hoeveel je het model wilt verlagen. A

Teken een lijn vanuit de hals A in het model naar de schouder die vanuit de naad naar beide kanten 2 cm versmalt is, de grotere maten mogen de banden wel iets breder blijven.

Verlaag het armsgat met 2 cm doe dit ook hetzelfde met het achterpand.

Tailleren is taillewijdte min bovenwijdte dit verdelen over de taille.

Bij veel buste onder het buste punt meer tailleren dan de zijnaad.

Bij kleinere borstpartij de zijnaad meer tailleren.

Dit modelletje heeft voor een knoopsluiting, je kunt hem maken voor de sier als de stof genoeg rek heeft. Gebruik je niet rekbare materialen dan is het wel verstandig een echte sluiting te maken.

Overslag, teken aan het patroon  $\frac{1}{2}$  knoopbreedte plus 0,5 cm extra.

Beleg is het dubbele van de overslag, Geef bij de hals de ronding aan zoals het bestaande patroon.

Begin met de knopen altijd op de buste hoogte zodat deze niet open kan piepen.



Ga voor meer informatie naar

website: [Rooiehempje.creabh.nl](http://Rooiehempje.creabh.nl)

forum: [zelflingeriemaken.yourbb.nl](http://zelflingeriemaken.yourbb.nl)

dit patroon mag niet voor commerciële doeleinden worden gebruikt