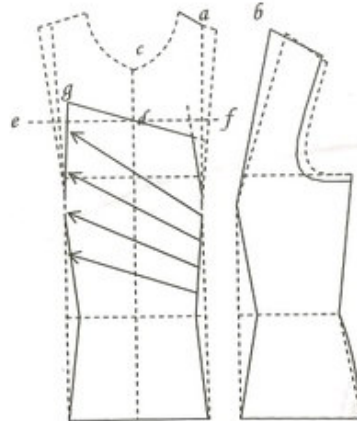


't Rooie Hempje

Variatie asymmetrisch



Neem het basispatroon over in de gewenste maat.
Spiegel middenvoor gedeelte nogmaals aan het patroon
Tailleer het patroon in de taille.
Verleg de schouder door bij A twee cm af te halen en
deze bij B eraan te tekenen.
Diep het armsgat in zijn geheel met 2 cm uit
Meet bij jezelf c-d de hoogte van het model.
Teken een hulplijn e-f.
Meet op deze lijn 1 a 1 1/2 cm naar middenvoor toe,
lig een klein beetje aan de grote van de buste
Teken de hoogte door dit punt heen wordt g.
Teken vanaf g door d zoals voorbeeld aangeeft.
Teken lijnen in het pand waar de ruimte tussen gelegd
wordt.
Neem dit pand twee keer over van papier 1 blijft in zijn
geheel en het rechter gedeelte krijgt de inknippen voor de
plooiën. Knip de richting van de pijl en laat het patroon
aan 1 kant vast zitten.

Teken het achterpand ook met een naad naar de
schouders en diep het middenachter gedeelte naar wens
uit.

Nb. Teken alle hoekige punten enigszins rond bij dus
buste heuplijn zoals voorbeeld aangeeft.



Ga voor meer informatie naar
website: Rooiehempje.creabh.nl
forum: zelfingeriemaken.yourbb.nl

dit patroon mag niet voor commerciële doeleinden worden gebruikt