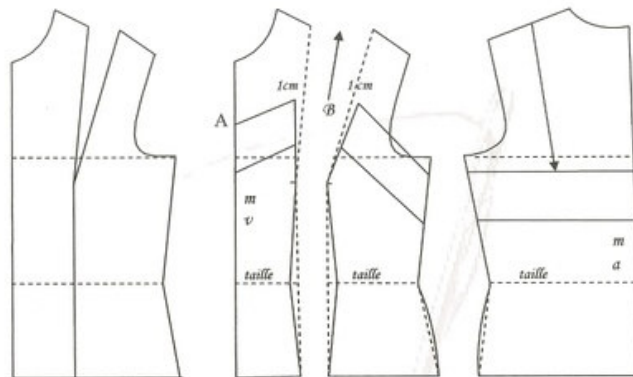


# 't Rooie Hempje

Variatie met kantinzet

Model intekenen basis hemdje



Meet vanaf het halskuiltje hoeveel je het model wilt verlagen. *A*

Teken een lijn vanuit de hals *A* in het model naar de coupelijn, ligt een klein beetje aan de breedte van het kant.

Waar je dan uitkomt.

Verlaag het armsgat met 3 cm doe dit ook hetzelfde met het achterpand.

Teken de breedte van het kant in het hemdje rekening houdend min. 2 cm boven het tepelpunt. Vanaf cup *c* mag je meer uit de coupe halen hier 1 cm.

Voor elke cup groter 0,5 cm meer. punt *B*.

Meet de hoogte voor het schouderband vanaf *B* tot schouder en door naar achterpand. Neem een cm of 15 meer om te kunnen schuiven.



Ga voor meer informatie naar  
website: [Rooiehempje.creabh.nl](http://Rooiehempje.creabh.nl)  
forum: [zelfingeriemaken.yourbb.nl](http://zelfingeriemaken.yourbb.nl)

*dit patroon mag niet voor commerciële doeleinden worden gebruikt*